



INTRODUCCIÓN

Doral Ecuador S.A., nace de la ingeniosa idea de promover sistemas sanitarios innovadores, que aseguren una excelente calidad y que aporten a su vez con la preservación y cuidado del medio ambiente.

Nuestra actividad principal es la comercialización de sistemas de plomería y productos complementarios innovadores y ecológicos, enfocando nuestros servicios en brindar una asesoría técnica adecuada para dar soluciones integrales a las necesidades de cualquier proyecto, fábrica o construcción.

Doral Ecuador a su vez forma parte de “Doral International”, que es un grupo empresarial con presencia en casi toda Latinoamérica y Caribe que se dedican a ofrecer productos innovadores y de alta calidad. Como grupo, somos representantes exclusivos de la marca “Viega” y nuestros sistemas de plomería han sido instalados en algunos de los más grandes proyectos de construcción a nivel regional, tanto en el segmento residencial y comercial como en el segmento industrial y naval, desde los lujosos hoteles 5 estrellas hasta plantas de las farmacéuticas multinacionales y mucho más.

A continuación detallamos algunos de estos proyectos:

Centro Comercial Laguna Plaza (Ecuador).

Hospital Guayaquil (Ecuador).

Paseo Colon Towers: 1^{er} edificio más grande del país (Costa Rica).

Torres de Heredia Punta Fina: incluye 10 torres de apartamentos (Costa Rica)

Sheraton San Juan Convention Hotel (Puerto Rico).

Merck Pharmaceutical Lab (Puerto Rico).

Star Bay Tower/Hilton Hotel: 2^{ndo} edificio más grande del país (Panamá).

Hotel Barceló: incluye 200 habitaciones (República Dominicana).

Plaza Galería Shopping Center (Nicaragua).



VIEGA

Viega es una empresa familiar alemana con más de 115 años de trayectoria, ofrecen soluciones innovadoras de plomería y calefacción, participando en toda la cadena vertical desde la producción de la partes hasta la distribución del producto final. Su constante búsqueda por ofrecer soluciones de la más alta calidad, apostando siempre en la tecnología, la investigación y desarrollo, desde sus humildes comienzos, los ha llevado a convertirse en líderes mundiales, estableciendo los estándares de calidad más altos de la industria.

En la actualidad, los fabricantes de Viega venden y distribuyen más de 16.000 productos para aplicaciones residenciales, comerciales e industriales, y emplean a más de 3.000 profesionales en todo el mundo. El legado de innovación, calidad y servicio de la familia Viega sigue presente en todos los productos y en las personas que diseñan, fabrican, venden y mantienen estos productos.

La sede central se encuentra en Attendorn, Alemania y cuenta con plantas y grandes centros de distribución en Alemania y Estados Unidos, exportando mundialmente a más de 75 países.

PUREFLOW

“Pureflow” es el nombre del innovador sistema de plomería para agua potable fría y caliente que ofrecemos como representantes de la marca y compañía Viega; viene en diámetros de ½” hasta 2” con conexiones totalmente prensadas en frío, sin necesidad de colocar teflón, ni preparar rosca, ni pegamentos ni utilizar equipos pesados.

La tubería es flexible, viene en rollos de 30mts o hasta 150 mts., evitando así la necesidad de colocar tantos conectores; su presión operativa es de 160 PSI a 23°C y 100 PSI a 82°C, a pesar de que las pruebas de rotura mínima en fábrica son realizadas a 956 PSI a 23° C y 304 PSI a 82°C.

Los rollos de tubería están conformados por polietileno reticulado de alta densidad (PEX). El PEX se desarrolló en la década de 1960 en Alemania y difiere del PVC en muchos ámbitos favorables; se fabrica con una resina de alta densidad, a través de un proceso químico sufre un cambio para producir un enlace tridimensional, proporcionándole al PEX aplicaciones para altas temperaturas y presiones, ideales para la plomería y calefacción.



El sistema PureFlow incorpora una innovación única de Viega, el “Manabloc”, que es lo equivalente en sistemas de plomería al panel de breakers en electricidad.

Desde su introducción hace más de tres años en nuestro país, el sistema PureFlow ha sido muy bien recibido tanto por promotores, constructores, diseñadores sanitarios, y no menos importante, por el maestro plomero que es quien realiza finalmente la instalación.

Ventajas

Lo que todos han conocido y utilizado mayormente en nuestro país hasta ahora, es el sistema tradicional que utiliza tubos rectos y rígidos de PVC. Lo usual es que se le entregue el plano sanitario de una determinada obra o proyecto al contratista, y el maestro proceda, en base a su experiencia con este material, a hacer un listado de los acoples y otros elementos, además del metraje de tubos que necesitaría para realizar la instalación.

Con el sistema PureFlow, la necesidad de acoples y uniones es considerablemente menor que con el PVC, pues la característica flexible del PEX permite tender tramos largos de tubería sin necesidad de conexiones, brindando un mejor flujo, facilidad y rapidez en la instalación, y sobre todo, garantía de estanqueidad en las uniones.

La suavidad y pulido del interior del tubo Viega Pex no permite que ningún material se adhiera y comience a crecer para crear biocapas; además las paredes de tubería pigmentada bloquean la transmisión de luz impidiendo crecimiento de algas en su interior. (Ver Anexo 1: Viega PEX vs. PVC)

Los accesorios Viega cuentan con la característica patentada “Smart Connect”, la cual permite detectar visualmente una unión no prensada inmediatamente al hacer una prueba de presión o agua, dado que ocurrirá una fuga de agua en ese accesorio; una vez que se prensa el accesorio con la tubería, la unión queda sellada completamente y la fuga se detiene. Esta característica es importante dado que le permite a uno asegurarse de que las conexiones están bien realizadas a medida que se va avanzando en la obra.

Con respecto al Manabloc, las principales ventajas de este sistema es que permite controlar el paso del agua, individualizando las salidas para agua fría y caliente, según se requiera, brindando así un mejor flujo hacia los distintos puntos de demanda, y ahorrando agua ya que cada línea es independiente. El usuario no siente caídas de presión por simultaneidad de consumo. (Ver Anexo 2: Manabloc)



Todos los productos de la línea Pureflow son fabricados en Estados Unidos y cumplen con todos los estándares y normas internacionales de plomería para agua potable ASTM y NSF. Los productos del sistema Pureflow cuentan con una garantía de 10 años en caso de fallas de fábrica, cubriendo no solo gastos de los accesorios y la instalación sino también daños a terceros.

En Doral Ecuador contamos con un equipo técnico capacitado para realizar el despiece de materiales hidrosanitarios, según los planos diseñados y otorgados por el posible cliente. Con este desglose preparamos una cotización donde se podrá notar la disminución en accesorios al usar nuestro sistema, lo cual se traduce en un ahorro significativo de costos, aún sin considerar la eficiencia en la instalación y el uso de menos recursos y tiempo.

Luego de finalizar un determinado proyecto, el mayor problema de los contratistas es tener que retornar a reparar conexiones mal efectuadas; con el sistema de prensado Viega uno asegura que no habrá fugas luego de realizar la instalación, por lo que el promotor, contratista y maestro pueden estar tranquilos que la línea de agua potable no fallará.

Usted puede contar con todo el respaldo y apoyo local e internacional, tanto del grupo Doral como Viega, para la solución a sus problemas de plomería para agua potable. Adicionalmente ofrecemos también soluciones para aplicaciones industriales en base a accesorios de prensado de cobre, acero inoxidable y hierro negro.

Para cualquier información adicional que requiera no duden en contactarnos.

Los invitamos a visitar los siguientes links:

<http://doralecuador.com/>

<http://doralintlgroup.com/>

<http://www.viega.us/>

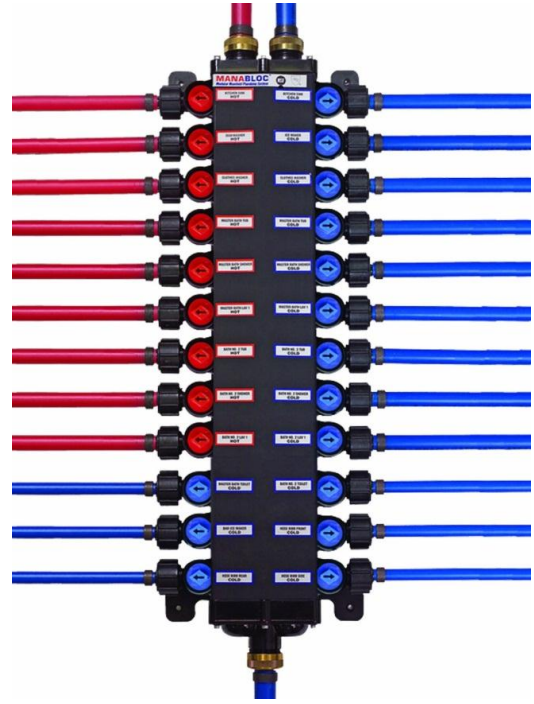
<https://www.youtube.com/channel/UCWZdIC1UECZpHq0jqng3Kjw>



LINEA PUREFLOW



ROLLOS DE TUBERIA VIEGA PEX



MANABLOC: BREAKER DE AGUA



HERRAMIENTAS MANUALES VIEGA



ACCESORIOS PRENSADO VIEGA PEX PRESS